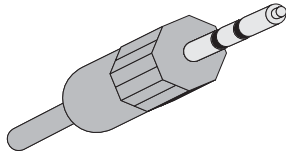
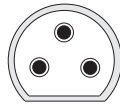


RCA : Audio (rojo y blanco) video (amarillo) es muy usado en señales de entrada hacia mesa de mezclas, Euroconector, amplificadores, etc.



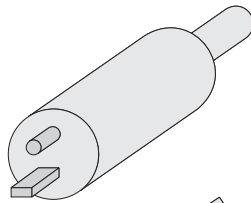
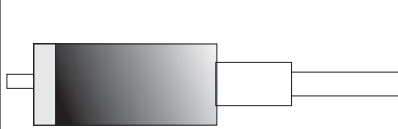
JACK: Generalmente para Auriculares o micrófonos.



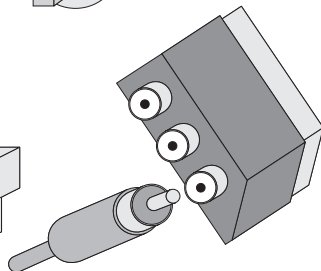
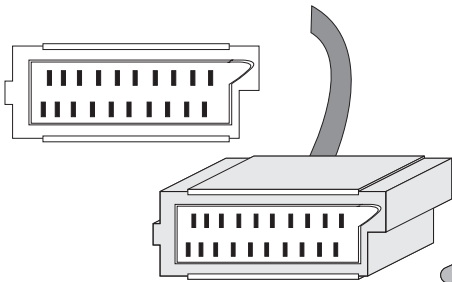
XLR: Micrófonos y prolongadores de sonido.



DIM: Este conector tiene diversos uso en sonido, ya que tiene varios conectores.



Este conector conocido como "punto y raya". También utilizados para canales "L" y "R" esta casi en desuso.



Euroconector.- Al tener entrada/salida audio/video, se utiliza principalmente para obtener sonido o imagen de aparatos como televisores, videos, receptores satélite, etc. Al mismo tiempo sirve para introducir señal a esos mismos aparatos .

