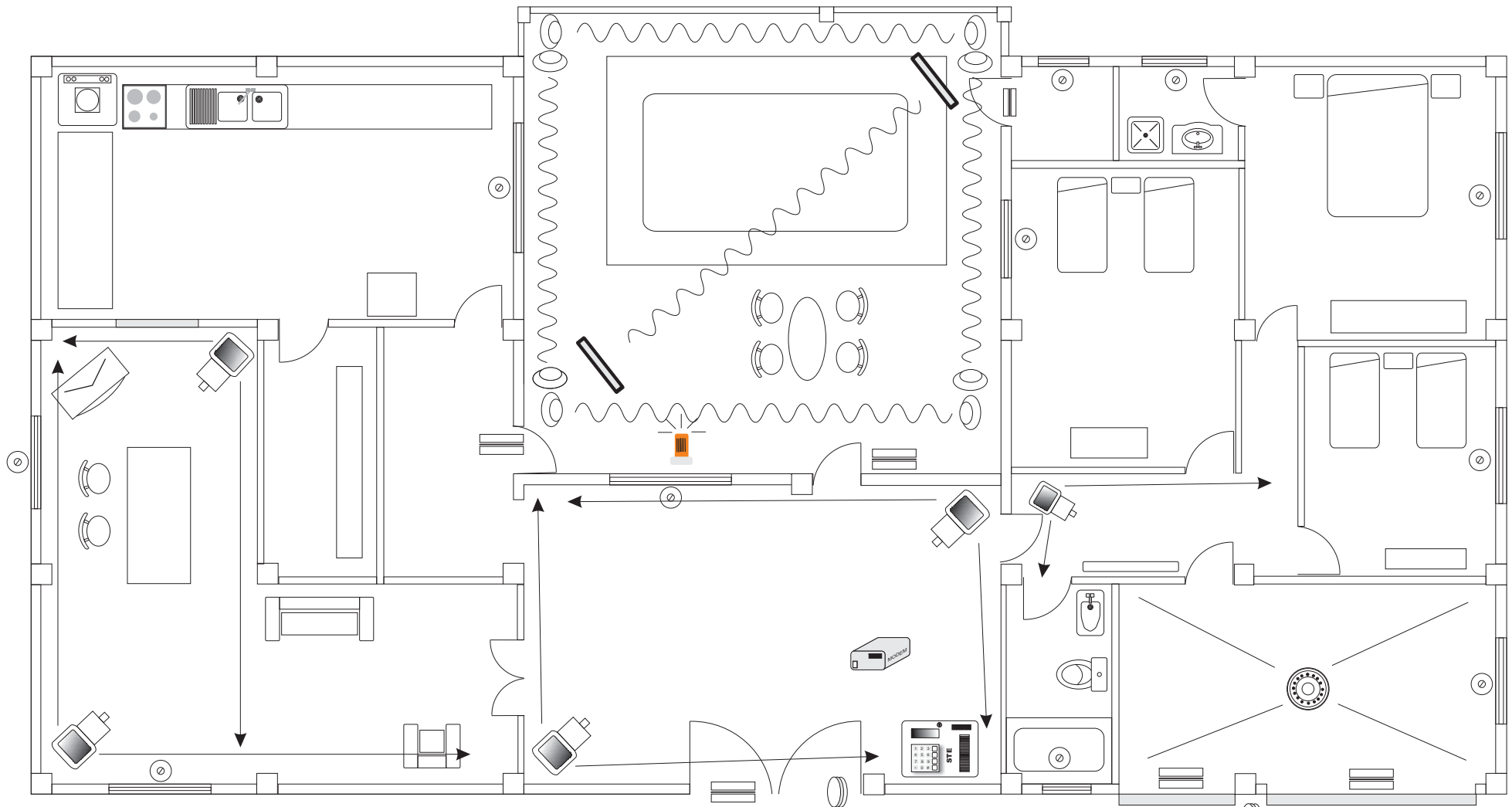


Seguridad

Ubicación elementos central de interior



- BARRERAS DE MICROONDAS
 - DETECTORES MAGNÉTICOS
 - DETECTORES DE ROTURA DE CRISTAL
 - DETECTOR INFRARROJO PASIVO
 - DETECTOR SÍSMICO
 - SIRENA EXTERIOR
 - CENTRAL INTERIOR DE CONTROL
 - MÓDEM PARA CONEXIÓN EXTERIOR (C.R.A)
 - DETECTOR DE INFRARROJOS DE TECHO
 - BARRERAS DE INFRARROJOS
 - ALARMA LUMINOSA
- CAMPO DE ACTUACIÓN