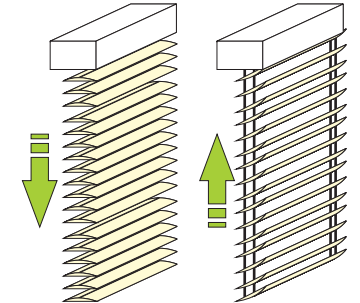
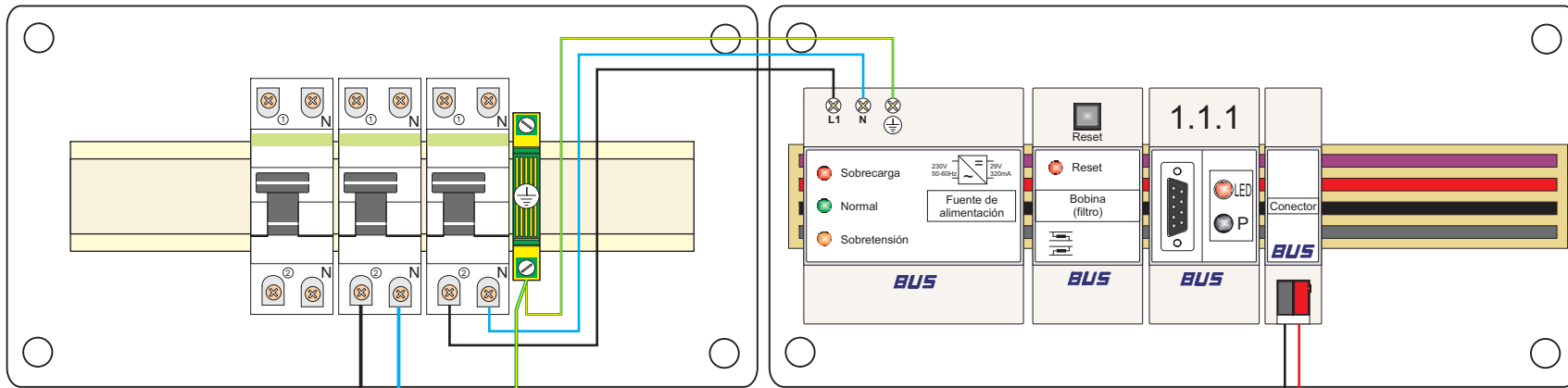
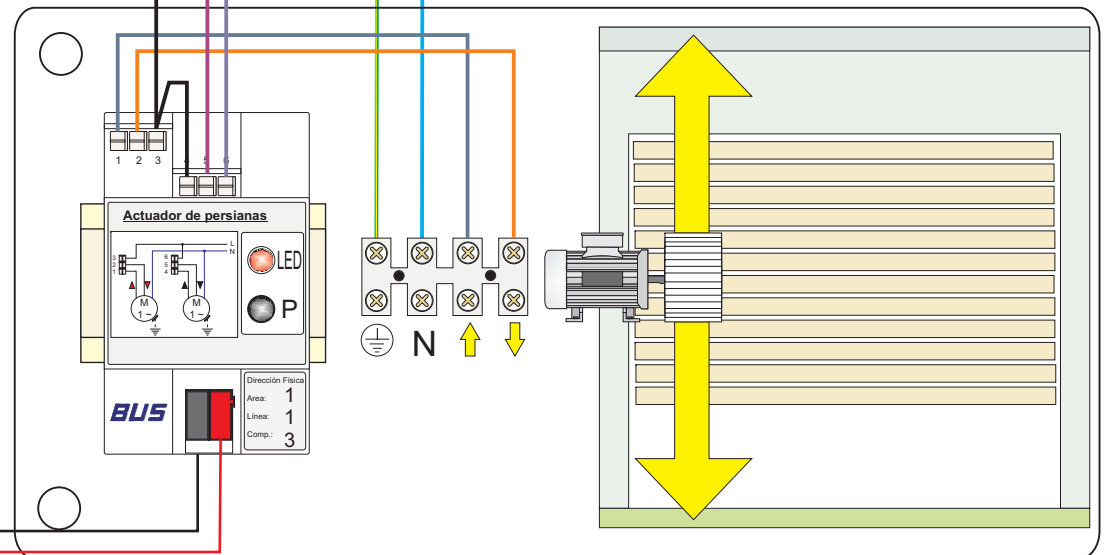
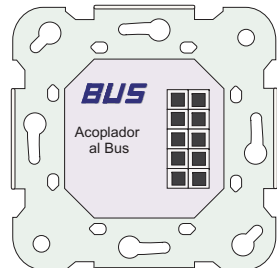
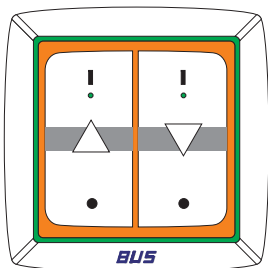


Donde:

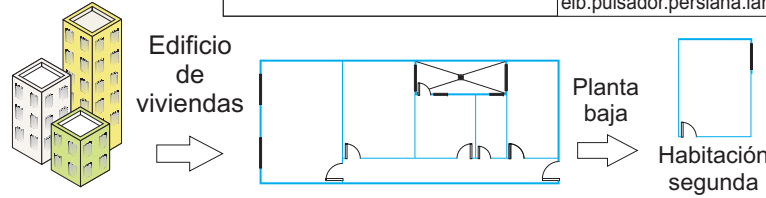
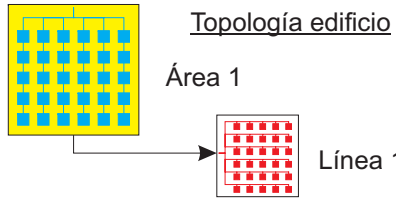
- PIA 1 → Protección del circuito eléctrico.
- PIA 2 → Protección del circuito domótico.
- FA → Fuente de alimentación del circuito domótico.
- F → Filtro de la línea domótica por bus.
- Co → Conector de interconexión datos carril bus.
- 1.1.1 → Interface.
- 1.1.2 → Pulsador para persianas y lamas del sistema por bus.
- 1.1.3 → Actuador de persianas del sistema por bus.
- M → Motor de persiana.



1.1.2



Pulsador



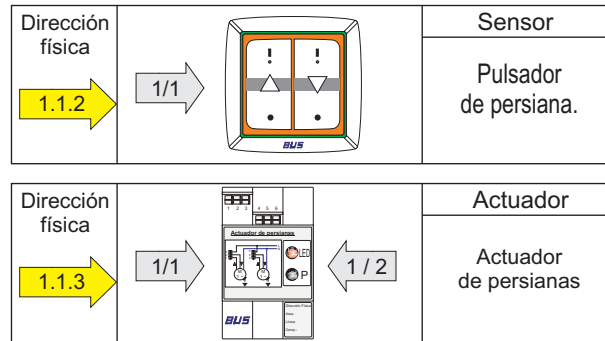
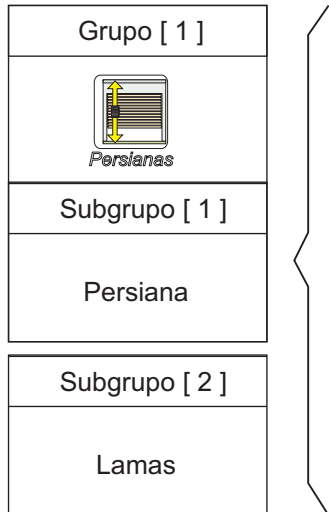
Grupos funcionales



Direcciones de grupo

Aparatos

Funciones (Objetos de comunicación)



- Pulsador de persianas (1.1.2). Con presión leve en la tecla izquierda, el motor de las lamas de la persiana hará que se giren en sentido apertura, a través del canal "B" del actuador de persianas (1.1.3).
- Pulsador de persianas (1.1.2). Con presión larga en la tecla izquierda, el motor de la persiana se activará en sentido subida a través del canal "A" del actuador de persianas (1.1.3).
- Pulsador de persianas (1.1.2). Con presión leve en la tecla derecha, el motor de las lamas de la persiana hará que se giren en sentido cierre, a través del canal "B" del actuador de persianas (1.1.3).
- Pulsador de persianas (1.1.2). Con presión larga en la tecla derecha, el motor de la persiana se activará en sentido bajada a través del canal "A" del actuador de persianas (1.1.3).

- El actuador de persianas (1.1.3), podrá recibir órdenes para la activación del motor de la persiana sentidos subida y bajada por el canal "A", y para la activación del motor que desplaza las lamas a través del canal "B". Las órdenes provienen del pulsador de persianas (1.1.2).



OTROS DE INTERÉS

eib.pulsador.persiana.lamas 22-6-09