

Alumbrado de un pasillo. Argumento:

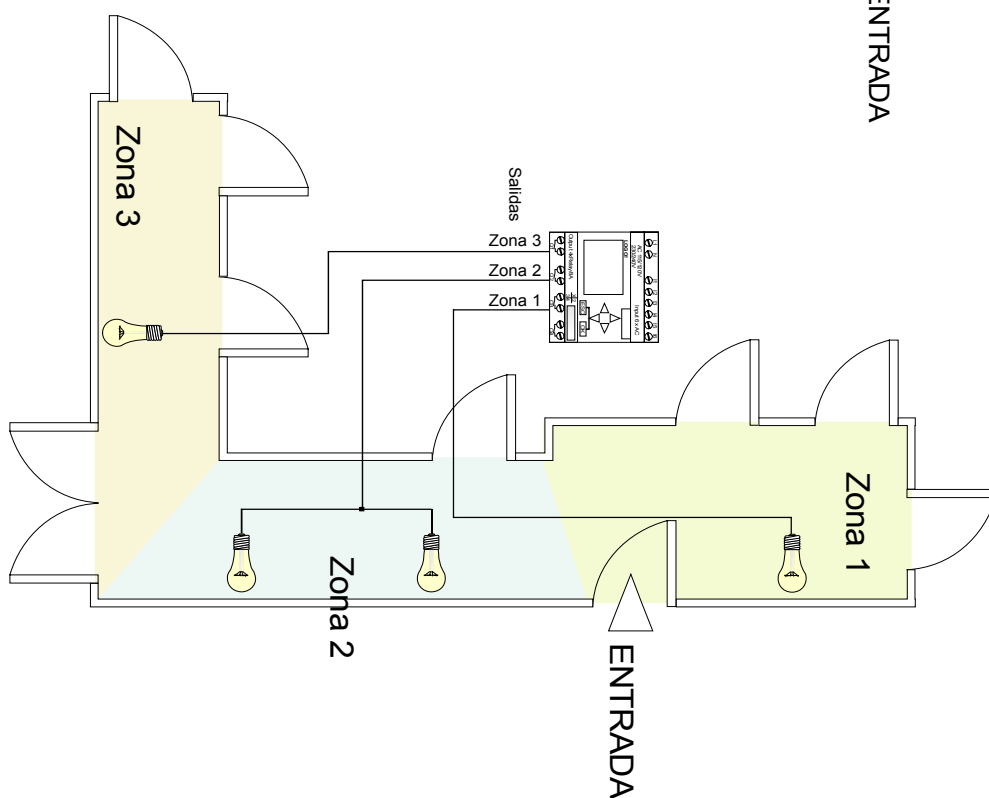
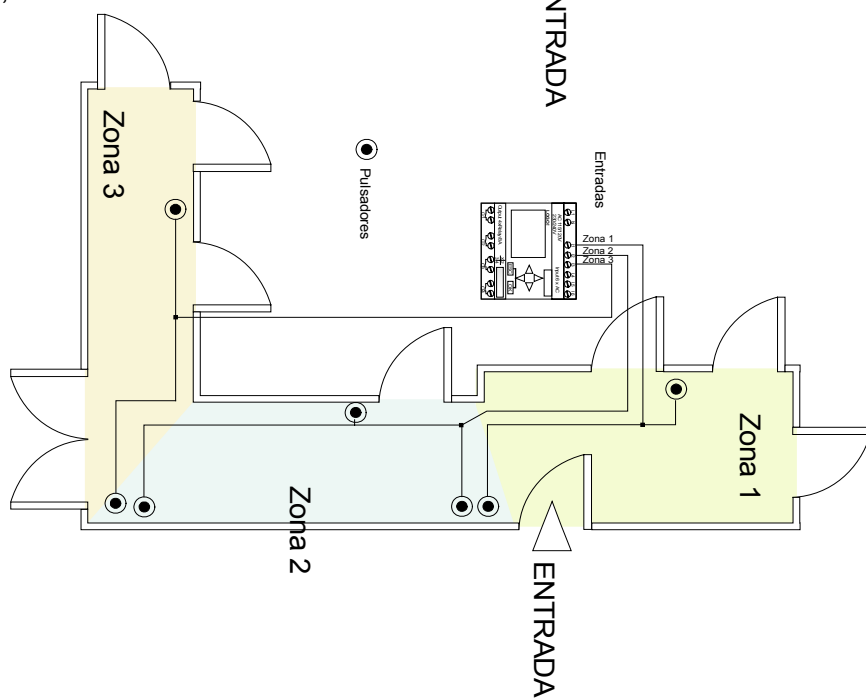
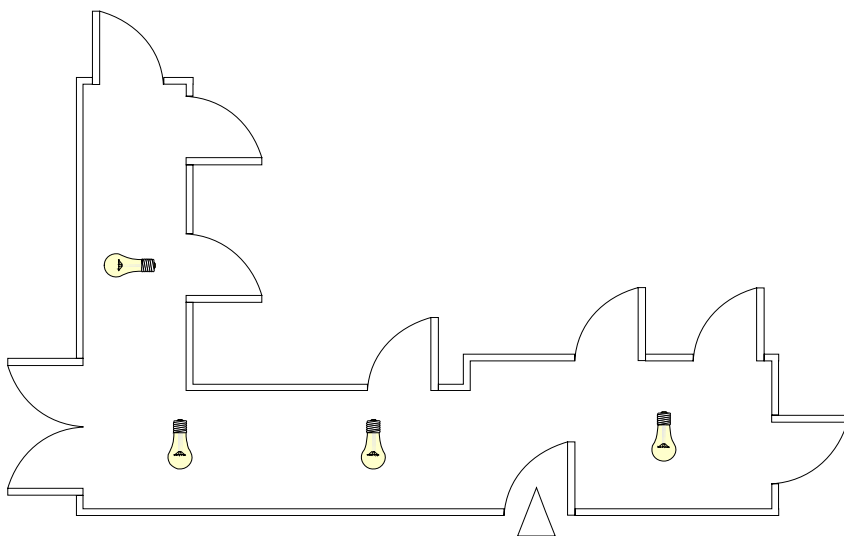
Una vivienda, tiene un pasillo principal muy largo, que hace al mismo tiempo de entrada y repartidor de la misma. Se realizará una programación para que el alumbrado sea adecuado sin derroche de energía.

Para ello se establecen **tres zonas de alumbrado**.

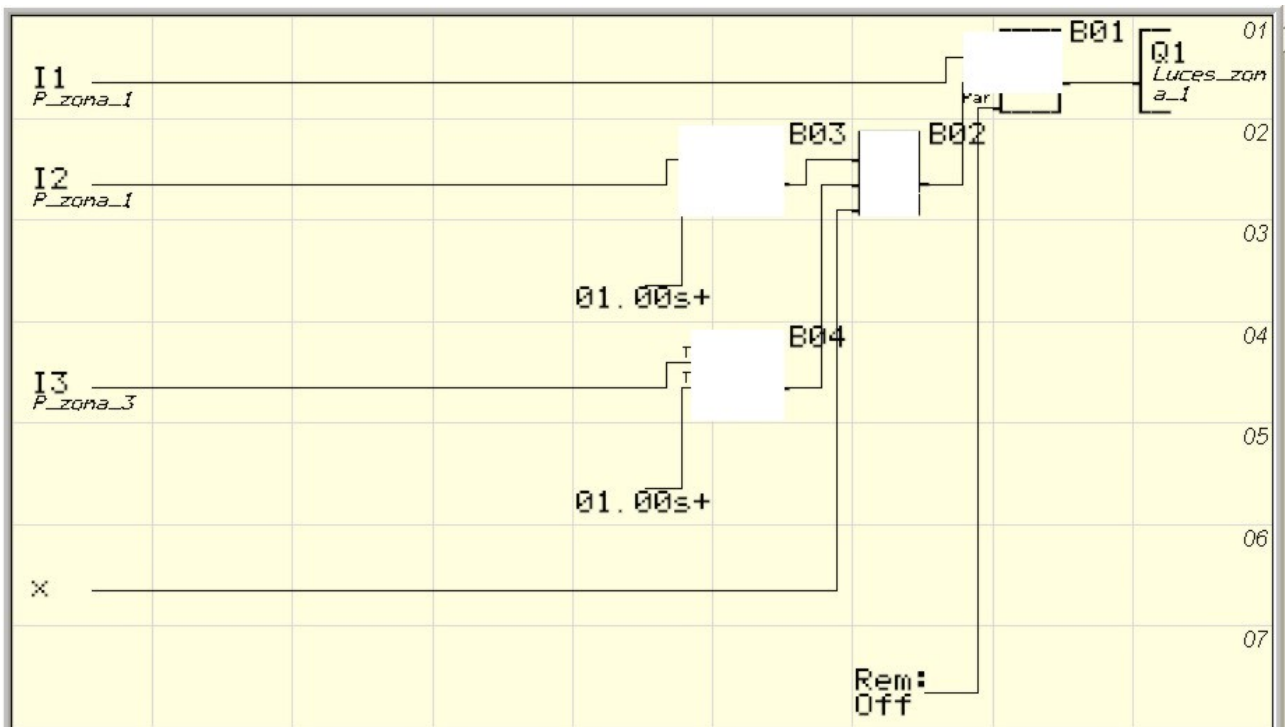
Un pulsador, de cada zona, podrá encender y apagar las luces de su zona, pero al mismo tiempo, podrá apagar las lámparas de las otras zonas, mediante pulsaciones largas.

Los gráficos de la derecha y abajo, muestran un cableado orientativo de las entradas y de las salidas, donde:

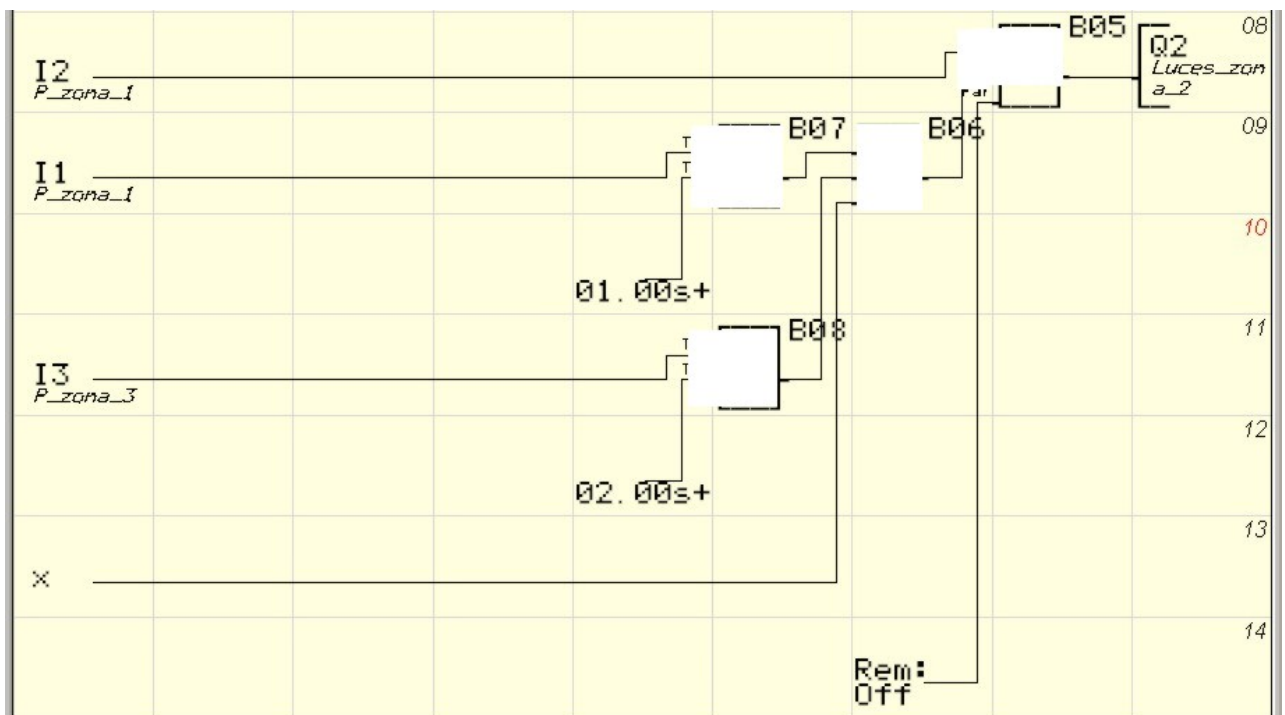
- I1 → Pulsadores zona 1.
- I2 → Pulsadores zona 2.
- I3 → Pulsadores Zona 3.
- Q1 → Luces zona 1.
- Q2 → Luces zona 2.
- Q3 → Luces zona 3.



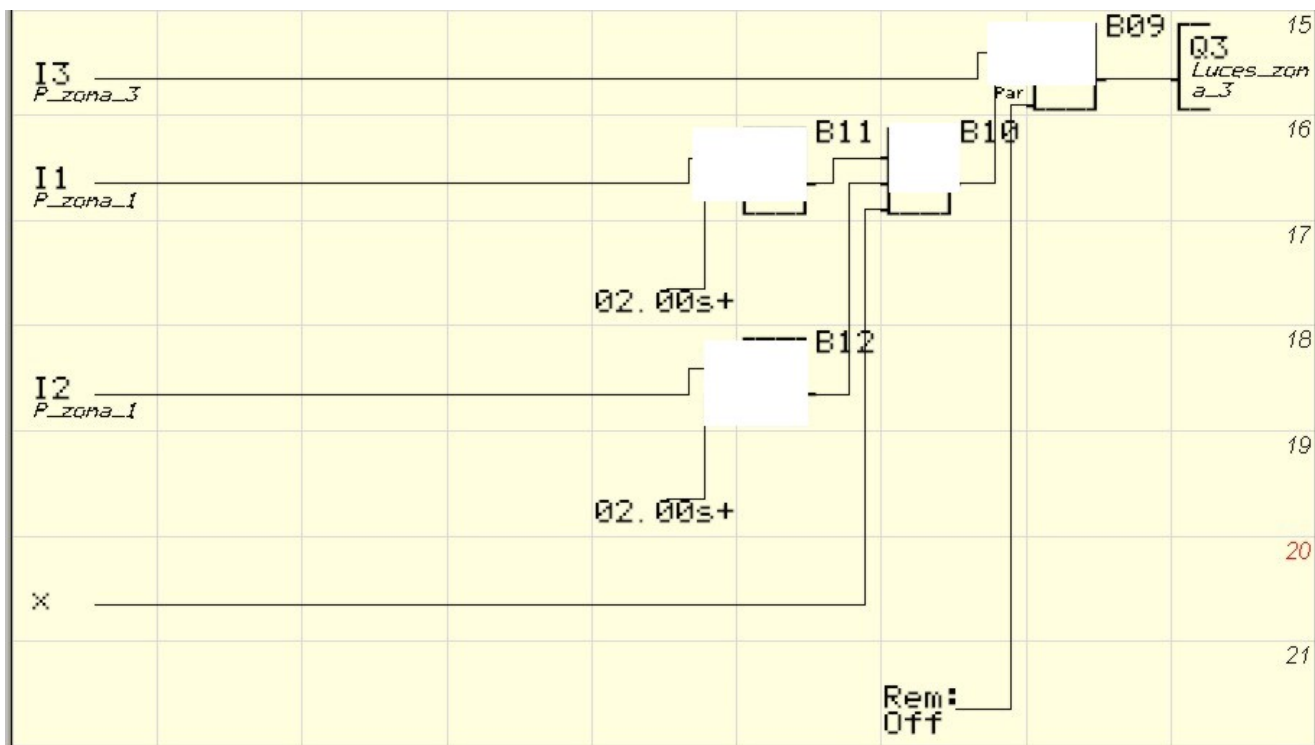
La primera imagen, muestra las programaciones necesarias para encender y apagar las luces de la zona 1, siendo I1 el que puede encender y apagar dichas luces, pero I2 e I3 las podrán apagar.



La segunda imagen, muestra las programaciones necesarias para encender y apagar las luces de la zona 2, siendo I2 el que puede encender y apagar dichas luces, pero I1 e I3 las podrán apagar.



La tercera imagen, muestra las programaciones necesarias para encender y apagar las luces de la zona 3, siendo I3 el que puede encender y apagar dichas luces, pero I1 e I2 las podrán apagar.



Programaciones de los temporizadores:

- Si estamos en la zona 1, y presionamos el pulsador más de 1 segundo, se apagarán las lámparas de la zona 2, y si la presión es superior a 2 segundos se apagarán las de la zona 3.
- Si estamos en la zona 2, y presionamos el pulsador más de 1 segundo, se apagarán las lámparas de la zona 1, y si la presión es superior a 2 segundos se apagarán las de la zona 3.
- Si estamos en la zona 3, y presionamos el pulsador más de 1 segundo, se apagarán las lámparas de la zona 1, y si la presión es superior a 2 segundos se apagarán las de la zona 2.

Determina los bloques que aparecen sin identificar:

- B01 →
- B02 →
- B03 →
- B04 →
- B05 →
- B06 →
- B07 →
- B08 →
- B09 →
- B10 →
- B11 →
- B12 →